

date
2024年
3月26日→31日

cruise ship
客船 につぼん丸

destination
世界遺産
小笠原諸島 父島

purpose
ホエールウォッチング
&固有種散策/アクティビティ

大洗港から行く
無料駐車場完備

クジラの棲む島



客船につぼん丸

春の小笠原クルーズ

客船につぼん丸 大洗港発着 父島行 5泊6日間

CRUISING TO OGASAWARA IN SPRING SEASON, 2024

神秘的な一瞬が一生の体験になる。

躍動の時

神秘の島 OGASAWARA



美食の船旅

充実の客船 NIPPONMARIU

口に運ぶ度に感動が訪れる、忘れられないフルコースを。



アホウドリの飛ぶ絶海の孤島"鳥島"
&
見たことのないような奇岩"嬬婦岩"

絶景の船旅

2024年 神秘的な島の出来事が
一生忘れられない体験になる

3/26日~31日

大洗港発 - 大洗港着



OGASAWARA

募集人員：380名（最少催行人員200名）

画像はイメージです



1 この島にしかない風景や生態は宝物



2 人情に厚い島人のおもてなしに感動



3 朝から晩まで絶景



1.長崎と呼ばれる東側の海を望む美しい岬 2.小笠原が旅行者を惹きつけて止まない理由のひとつが、このお見送り。二日間の滞在を共にした地元の方々が盛大に祝ってくれる様は一生忘れられない 3.小笠原への航海は日本とは思えないようなエメラルドの海が広がっている 4.化石となった珊瑚の体積によって出来た美しいビーチはまさに世界遺産 5.停泊する二見湾は宝石のような美しさ

父島停泊

小笠原クルーズの中でも現地停泊が設定されているクルーズは、より世界遺産を満喫するためにお勧めです。二日でぐるっと見る事が出来るような広さの島ですが、例えばアクティビティに挑戦したり、海も山も両方見てみたい、という方にはやはりたっぷり二日間をかけたほうが満喫できる寄港地です。

美食の船料理



大洗発の魅力

大洗港では岸壁に大型の無料駐車場を完備しています。そのため、マイカーで自宅からいらしてもそのまま車を留め置きして乗船が可能です。送迎車も各地から完備。アクセスは最良です。

1 日本一のマーチングバンド演奏で出港



マーチングバンドの演奏は、全国一位の受賞歴もある大洗高校のBLUE-HAWKSです。

2 港には駐車場を完備



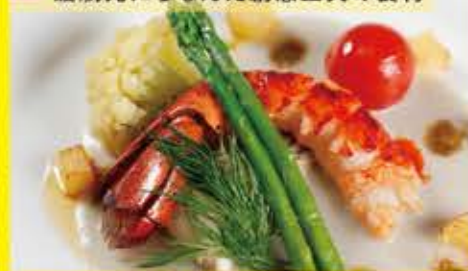
ご自宅から車で出発して駐車場は岸壁にあるので、ドアツードアまでのご案内が叶います。

3 北関東各地から連絡バス



北関東・南東北・首都圏から連絡バスが運行予定のため、スムーズにご乗船いただけます。

1 渡航先にちなんだ創意工夫の食材



写真左：船上にはダイニングが2箇所あります。メインダイニング瑞穂と上級ダイニング春日。それに有料の寿司バーも完備しています。写真右：メインには魚料理と肉料理を満喫。

2 食前食後の絶景を楽しむ



写真左：デッキの上からは想像も出来ないような美しい太陽が待っています。海と空と太陽が織りなす絶景時間はかけがいの無い思い出になると思います。写真右：船上で召し上がる一品は陸上とは違った妙味に溢れています。席の隣の窓から眺める景色もまた贅沢。

3 美味なる船のフルコース



にっぽん丸は美食の船とうたわれる食事にこだわっている客船です。何度も試行錯誤を繰り返された船上の味わいをぜひ、ご賞味ください。

Room type

お部屋案内

にっぽん丸は2022年2月に客室の大幅な改装を行い2階～4階に新たにスーパーリアツインが誕生しました!オーシャンビュースイートも同時にデビューしています。

スイートルーム - suite room



グランドスイート / 79㎡



ビスタスイート / 37㎡～42㎡



ジュニアスイート / 31㎡



オーシャンビュースイート / 33㎡

デラックスルーム - delux room



デラックスペランダ / 24㎡



デラックスツイン / 19㎡



デラックスシングル / 13㎡

ステートルーム - state room



スーパーリアツイン / 14～18㎡



スーパーリアコンセプトルーム / 42㎡



コンフォートステート / 14㎡

※車椅子対応のハンディキャップルーム(27㎡)も有ります

Optional Tour

オプションツアーの一例

ホエールウォッチング



小笠原の春の主役と言えばザトウクジラ。一年で最も活発な時期にクジラ達の躍動をボートで間近に見に行きます。

ネイチャーガイドツアー



数え切れないほどの固有種が生い茂る父島の山中に入って自然散策。ガイドと一緒に動植物の神秘に触れる一日。

カヤック体験ツアー



カヤックの入門体験ツアーです。初挑戦がきらめくような南の島で出来るのは、貴重で幸せなひとときになるはず。

その他にも魅力的なツアーをご用意

- ・カヤック体験ツアー
 - ・ウミガメエサやり体験
 - ・写真家中村風詩人絶景探訪冒険の旅
 - ・歴史散策ツアー
- などなど...※ツアーは変更の場合があります

Entertainer

エンターテイナー紹介

チャータークルーズを彩るエンターテイナーはお馴染みの面々から今回限りの特別ゲストまで。皆様と一緒にしながら船旅を通して楽しい思い出作りのお手伝いをしてまいります!



歌手
上田正樹

京都市出身。1974年伝説のスーパーバンド「上田正樹とサウス・トゥ・サウス」を結成し、当時のバンドブームの頂点に立つ。その後ソロとなり1983年「悲しい色やね」がヒットチャート1位を記録。ソウルフルなヴォーカルとパワフルなステージングで多くのファンを獲得する。さらにB.B.KING、Junior Wells、Neville Brothers、Curtis Lee Mayfieldなどといった多くのBlues/Soul/R&Bアーティストとの競演も果たし日本の音楽シーンにおいてワン・アクト・オンリーのポジションに立つ。

写真家
中村風詩人



船旅専門の写真家。13年間クルーズに継続的に乗船し、三度にわたる世界一周を経験し、海の奇跡の風景を納めた「One Ocean」や島の全てを撮影した完全ガイド「小笠原のすべて」等、海についての著書を多数出版している。



小笠原古謡
Okei

小笠原諸島に古くから伝わる古謡を唄う歌手として活動。小笠原母島観光大使も務める。



落語家
三遊亭歌奴

平成7年三代目三遊亭圓歌に入門。平成20年真打ち昇進すると同時に、師匠の前名である三遊亭歌奴を四代目として襲名。国立劇場演芸場花形演芸会金賞をはじめ彩の国落語大賞など数々の賞を受賞し今日に至る。

ハウスバンドの心躍るステージやオリジナルのイベントが待っています!



写真左:にっぽん丸オリジナルのホースレースゲーム。競走馬の順位を当ててショップのアイテムをゲット / 右上:メインショーは吹き抜けのホールで / 右下:意外に楽しい輪投げ大会イベント。

チャーター主催者にとっぴん丸専属のイベントスタッフがプロデュースする盛りだくさんの船内イベントを用意して皆様をお待ちしています。さらに、他のクルーズとはひと味もふた味も違った豪華商品が当たる特別企画スペシャルビンゴ大会も予定しています。

至極のエンターテイメント

Optional Tour

2日間で世界遺産父島を満喫!

Charter

チャーター企画の魅力

チャーター名物と言えば様々なありますが、その一つがビンゴゲーム。チャーターならではの贅沢な景品をゲットするのはどなたでしょう!?

ツアーもメインショーもビンゴも!



2024年3月26日(火)～3月31日(日)スケジュール

募集人員380名
(最少催行人員200名)

大洗発着

日程	場所・時間	スケジュール	食事
3/26 (火)	各地	各地より送迎専用車(有料)又はシャトルバス(無料)にて大洗港区へ。 又は 大洗港区集合。(無料駐車場完備)	🍷
	大洗港区 17:00出港	大洗港区出港。船内イベント、ウェルカムディナー、メインショー、夜食等をお楽しみください。 (にっぽん丸(泊))	
3/27 (水)	終日航海	太平洋クルーズ 船内イベント等につぼん丸でお楽しみください。 (にっぽん丸(泊))	☕️🍴🍷
3/28 (木)	小笠原(父島) 通船 8:00入港	世界遺産・小笠原諸島 父島散策 通船での上陸となります 島内自然めぐり等、自由散策、オプションツアーで満喫。 夜は小笠原の美しい星空を眺める星座教室を実施。(予定) (にっぽん丸(泊))	☕️🍴🍷
3/29 (金)	小笠原(父島) 通船 17:00出港	世界遺産・小笠原諸島 父島散策 通船での上陸となります 島内自然めぐり等、自由散策、オプションツアー等で満喫。 (にっぽん丸(泊))	☕️🍴🍷
3/30 (土)	終日航海	太平洋クルーズ 船内イベント等につぼん丸でお楽しみください。 鳥島や燐婦岩など船内からの景色をお楽しみいただけます。 (にっぽん丸(泊))	☕️🍴🍷
3/31 (日)	大洗港区 各地 10:00入港	大洗港区へ入港、下船。 解散又は送迎専用バス(有料)又はシャトルバス(無料)にて各地へ。	☕️

☑️朝5回、🍷昼4回、🍴夜5回 気象・海象その他の条件により記載航路・スケジュールが変更になる場合があります。ドレスコードはカジュアルとなります。
【父島】では通船により上陸の予定です。天候によっては上陸できない場合もありますので、ご了承ください。通船による乗下船は30～60分を要します。なお、車椅子での上陸は安全上お断りしています。

ご旅行代金 (大人お一人様) (大洗港区発着) (クルーズ代・傷害保険代・消費税込)

客室タイプ	ステートルーム			デラックスルーム			スイートルーム			
	スタンダードステート(1階)	コンフォートステート(3階後方)	スーパーアツイン(2～4階)	デラックスシングル(5階)	デラックスベランダ(5階)	デラックスツイン(5階)	ジュニアスイート(6階)	オーシャンビュースイート(5階)	ビスタスイート(5～6階)	グランドスイート(6階)
3名1室利用	259,000円	279,000円	299,000円	—	—	—	—	—	779,000円	—
2名1室利用	319,000円	339,000円	359,000円	—	609,000円	559,000円	799,000円	809,000円	899,000円	1,299,000円
1名1室利用	—	—	448,000円	699,000円	—	—	—	—	—	—

ご旅行代金について ■子供代金:2歳以上小学生以下は上記大人代金の75%、中学生以上は大人代金となります。お子様の1名1室利用はお受けできません。
■スーパーアツインコンセプトルーム(3名～5名利用)旅行代金(大人お一人様)3名1室利用339,000円、4名1室利用309,000円、5名1室利用279,000円

有料送迎車プラン(タクシー・バス利用)

お一人様(大人小人同一料金) 片道5,000円 往復10,000円

往路 3/26(火) 復路 3/31(日)

各地 → 大洗港区 大洗港区 → 各地

乗車場所

首都圏	JR東京駅・JR大宮駅・JR松戸駅・JR柏駅・千葉ニュータウン中央駅
群馬県	JR渋川駅・JR前橋駅・JR高崎駅・JR伊勢崎駅・東武新桐生駅・東武太田駅・バスターミナルおおた
栃木県	JR那須塩原駅・東武日光駅・JR宇都宮駅・JR栃木駅・JR足利駅・JR小山駅
茨城県	JR牛久駅・JR土浦駅・JR古河駅・JR下館駅・TXつくば駅・TX守谷駅
福島県	JR福島駅・JR郡山駅・JRいわき駅・JR湯本駅・JR会津若松駅・JR原町駅・JR相馬駅
宮城県	JR仙台駅

無料シャトルバス(事前予約制) 往路 3/26(火) 復路 3/31(日)

水戸市内(水戸京成パーキング・水戸駅南口) ⇄ 大洗港

大洗港駐車場無料留置プラン

大洗港では旅行期間中、無料駐車場をご用意いたします。

旅行条件(要約) 詳しい旅行条件を記載した書面をお渡しいたしますので、事前にご確認の上、お申し込みください。

- 旅行のお申込み
 - 所定のお申込み書に必要事項をご記入の上、お申込み金1名様当り下記金額を添えてお申込みください。募集企画旅行契約は、当社が契約の締結を承諾し、申込金を受理した時点で成立するものといたします。
 - お電話によるお申込みの場合は、お申し込みの翌日から7日以内に上記の申込み手続きをお願いいたします。この場合にも、申込金を受理した時点で募集企画旅行契約が成立したものとします。
 - 旅行代金のお支払い
 - お申込みを除いた残金は、旅行開始日の前日から起算してさかのぼって、旅行開始日の1ヶ月前までにお支払いいただきます。
 - 旅行代金に含まれるもの
 - 旅行日程に明示した船舶の運賃。
 - 船内泊泊、食事、船内のイベント参加費(一部材料費を除く)、交通費。
 - 旅行代金に含まれないもの(船場の他は旅行代金に含まれていません。その一部を例示します。)
 - 傷害疾病に關する医療費及び諸費用、並びに旅行損害保険。
 - アルコール等飲物の代金、クリーニング、電報、電話番号、その他追加飲食等個人的性質の諸費用及びそれに伴うサービス料。
 - 船内での有料サービス。
- 参加者の人数が、明示した最少催行人員に達しない場合は旅行を中止します。この場合は旅行開始日の前日から起算し、さかのぼって13日目に当たる日より前までにお客様にその旨を通知いたします。
- その他
 - 参加者の人数が、明示した最少催行人員に達しない場合は旅行を中止します。この場合は旅行開始日の前日から起算し、さかのぼって13日目に当たる日より前までにお客様にその旨を通知いたします。
- 寄港地での希望のみ参加されるオプションツアーの費用。
- 出発地まで、及び解散地からの交通費、その他個人的費用。
- 取消料
 - お申込み後、お客様の都合で取消しをされる場合、下記の取消料を申し受けます。

取消日	取消料
旅行開始日の前日より	
60日前～41日前	旅行代金の 10%
40日前～31日前	旅行代金の 20%
30日前～21日前	旅行代金の 30%
20日前～8日前	旅行代金の 50%
7日前～前日	旅行代金の 80%
当日	旅行代金の 100%
- 添乗員同行の有無
 - 添乗員が同行します。
- 天災地変、戦乱、運送機関等の争議行為等、その他当社の管理できない事由が生じた場合、旅行の安全かつ円滑な実施をはかるため、止むを得ない時は旅行を中止、または旅行の変更をすることがあります。
- 旅行条件・旅行代金は、2023年9月1日を基準としております。
- その他事項については当社の旅行条件書によります。
- 最少催行人員: 200名
- 傷害保険代が含まれています。

契約タイプ	保険金額
死亡・後遺障害保険金額	2,823万円
入院保険金日額	6,000円
通院保険金日額	4,000円
賠償責任保険金額	2,000万円
旅行品損害保険金額(免責3,000円)	20万円
救護費用等保険金額	100万円

●個人情報取り扱いについて
当社と当社の受託旅行取組会社(以下販売店)は、旅行申込の際に提出された申込書等に記載された個人情報について、お客様との間の連絡のために利用させていただき、お客様にお申し込みいただいた旅行において運送・宿泊機関等(主要な運送・宿泊機関については各スケジュール表に記載されています)の提供するサービスの受領のための手続きに必要な範囲内で利用させていただきます。当社及び販売店は、よりよい旅行商品の開発のためのマーケット分析およびアンケートのお願いや、当社または販売店の旅行商品のご案内及び特典サービスのご提供をお客様にお届けするために、お客様の個人情報を利用させていただくことがあります。

●お問い合わせ・お申し込みは下記まで

～船旅のエキスパート～

日立ポートサービスクルーズデスク

茨城県知事登録旅行業2-628号 日立埠頭株式会社 国内旅行業務取扱管理者 寺門 達也

茨城県日立市久慈町1-3-10 日立埠頭(株)本社1階 TEL 0294-53-9313 FAX 0294-54-2446

営業時間 9:00～17:30(土曜日・日曜日・祝日は休日)

Mail: cruise@hitachi-futo.co.jp

0120-330-525

日立ポートサービス
ユーチューブ配信中

ホームページは [船旅クラブ](#) 検索