

新生、 につぼん丸

2020年春、大幅リニューアル、新たな日本の客船が動き出す



伝統的な和と贅沢なモダンが融合した リニューアル後の船内をご紹介します

この春、につぼん丸は二ヶ月という長い期間をかけて、実に10年ぶりとなる大改装を行いました。外装が塗り立てなのはもちろん、船内も入った瞬間に新しさが伝わってくるほどです。今までにないタイプのモダンな客室が新設され、メインバー

が海を一望する7階にオープンし、さらに公室を含むほぼ全部屋のカーペットを新調、エンターテインメントのシステムを拡充するなど、リニューアルされた箇所は多岐に及びます。今回はその一部分を誌面にてご紹介します。

1 船上の全てに日本品質を・・・ ジャパंकオリティのサービス

オゾン層保護の温室効果対策のため冷房装置や数ある食糧の冷凍・冷蔵庫が全て新調されました。照明もLED化が進められるなど、環境にやさしい客船を心がけています。また全客室の空調フィルターが新たに設置され、より清潔な空気が客室に届けられるようになりました。



2 につぼん丸 SHOWCASE ダイニングにデビュー

につぼん丸には沢山の美味しいがあります。その美味しさを目でみて、感じていただくために SHOWCASE をご用意いたしました。2階メインダイニング「瑞穂」の奥に大型モニターを設置し、美味なる船に磨きを掛けました。



3 洋上でも陸上の通信環境を Wi-Fi 環境の整備

全船、客室・公室（ドルフィンホールを除く）に Wi-Fi 環境が整います。※有料サービスとなります。航路、天候等により繋がらない区間がございます。

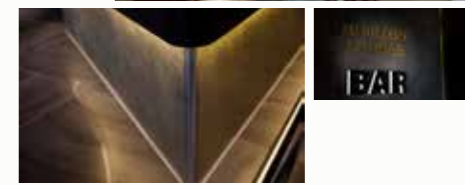
5 3人使用が可能なスイート ビスタスイート誕生

5階の両舷に一部屋ずつ、計2部屋のゆったりとしたスイートルームが誕生しました。ビスタスイートの区画で、3人でのご使用が可能。ゆったりした作りが特徴です。



4 海を望む7階ラウンジへ メンバーが移転

以前は5階にあったメンバーは7階のホライズンラウンジへと移転し、メンバーとしてオープンしました。おこもり感のあるカウンターと、開かれたラウンジソファが一体感のある奥行きを演出いたします。



6 オーシャンビュースイート 海を一望の新クラスデビュー

大きな船首窓からの雄大な景色を楽しむ工夫をしたオーシャンビュースイートがデビュー。その名前の通り客室内から海を一望する贅沢な客室です。5階の前方というこれ以上無い立地は、ベランダのあるグランドスイートにも匹敵する開放感。スクエアな間取りがゆとりも感じさせます。



7 コンセプトルームが新設 オーシャンビューを3世代で

広々とした眺望のよいお部屋で三世代が集まり、ひとときを過ごす。そんなコンセプトから4階前方に「コンセプトルーム」が新設されました。畳のリビングも備えた新しいコンセプトの客室です。



30周年 伝統の おもてなし 持成

笑顔/我が家のくつろぎ

船内にひとたび入れば居心地のよい距離感を感じます。寄港地から戻れば「お帰りなさい」という言葉に、まるで我が家に帰ったような休息を得られるのは笑顔のお陰です。



丁寧/日立ポートの安心感

チャータークルーズは、丁寧さ、安心感も2倍になるよう心がけています。長年のにつぼん丸との付き合いを最大限に活かしたおもてなしが好評です。



真心/忘れられない旅に

幻想的な海、その特別な世界に浮かぶ洋上のにつぼん丸では、「非日常」を心がけています。一度の旅でも忘れられない旅になりますように。



25年間 History with Hospitality Service 日立ポートサービスと 客船につぼん丸の歩み

初代につぼん丸から3代目まで船内やツアーの魅力を知り、日立ポートサービスでは22年前からにつぼん丸へのツアーを開始、これまで延べ約2万人をご案内してきました。魅力やツアー選びなどはもちろん、緊急対応も様々なケースを担当して参りました。特殊な客船ツアーという旅行だからこそ経験が安心感に繋がると感じています。

全国を旅して選んだ寄港地、各地の名品を揃えた自主企画。1993年に、につぼん丸の姉妹船「ふじ丸」をチャーターしたのを始まりに、毎年のようにふじ丸・につぼん丸をほぼ専門的にチャーターし、日立ポートサービス独自のツアーを企画してきました。につぼん丸が自主的に行うツアーとはひと味違った企画が自慢です。ツアーの目玉となる寄港地には必ず下見を行い現地ツアーまでを検討、全国の農家や醸造家から直接仕入れをし、船内イベントもチャーター企画を織り込むなど様々な角度から日立ポートサービスのツアーを盛り上げてきました。